

# Undervisnings Miljø Vurdering

Udarbejdet i foråret 2019

Der er i foråret 2019 blevet foretaget en undervisningsmiljøvurdering, hvor der er blevet kigget på elevernes oplevelse af undervisningsmiljøet.

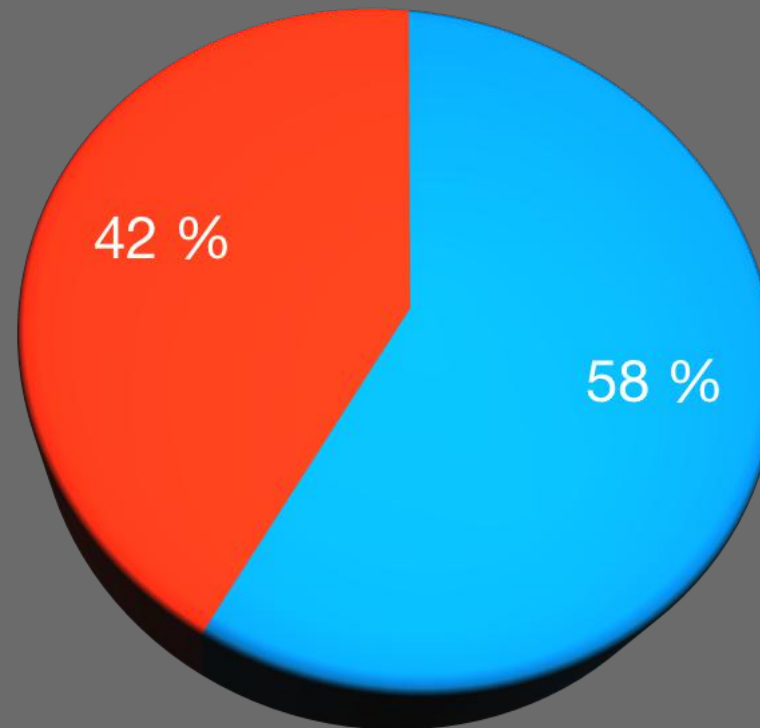
Grundet vores målgruppe, som er specialelever med både sociale og boglige vanskeligheder, har AMR udarbejdet et skema, som opleves passende til deres forståelsesniveau. Skemaet er blevet udfyldt i samarbejde med en voksen, for større forståelse for hvad der blev spurgt om. Det er der desuden også kommet mange gode snakke ud af.

Næste UMV bliver foretaget i år 2022.

# 62 besvarelses

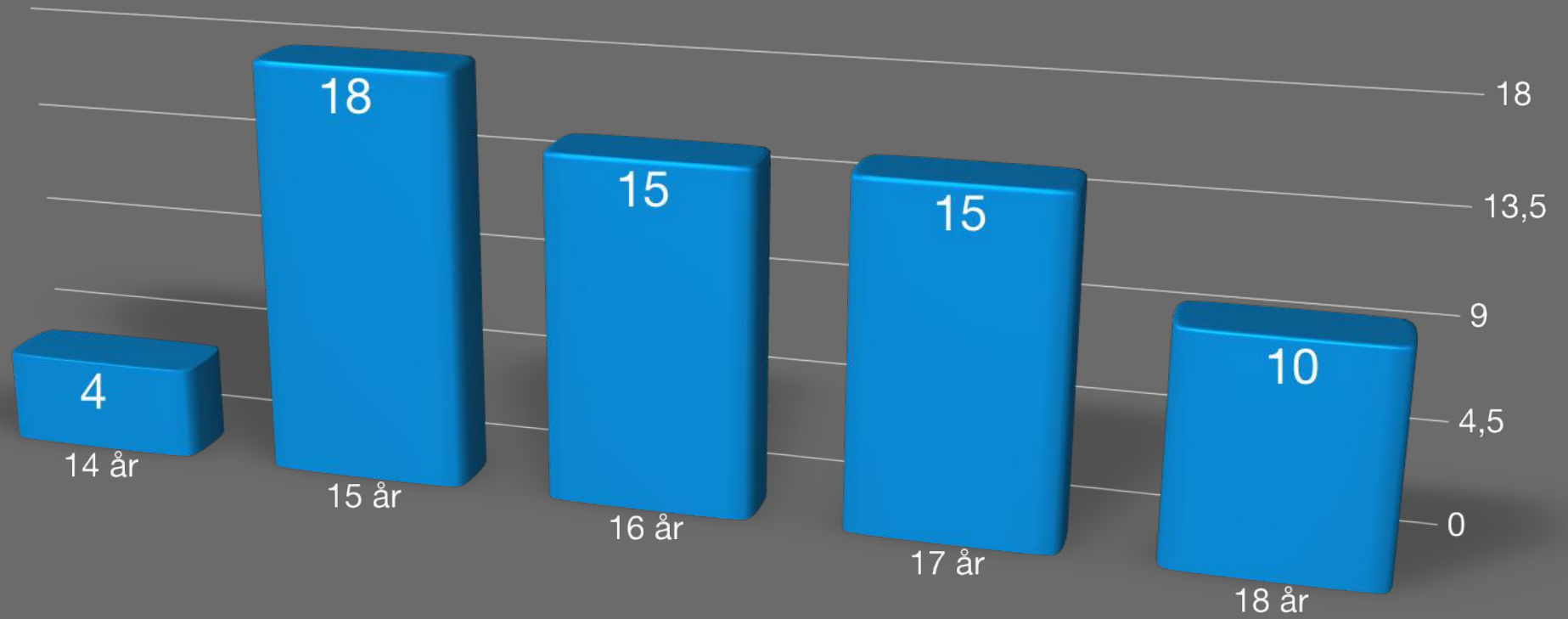
● drenge

● piger



■ Antal bevarelsen

# Alder



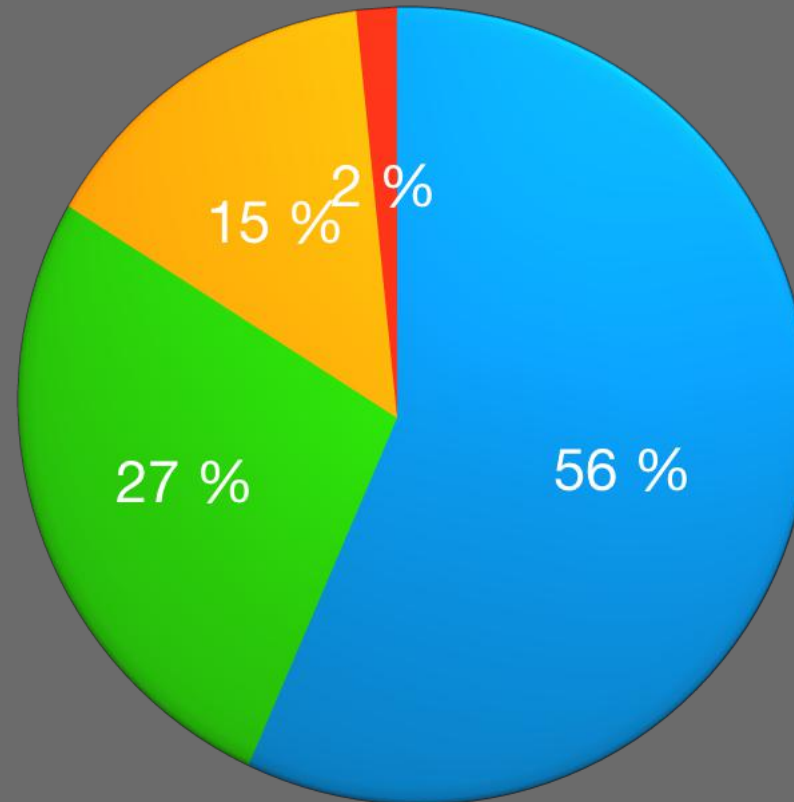
● 1. års

● 2. års

● 3. års

● 4. års

## Årgang



# De fysiske undervisningsrammer

- Kun 2 elever har skrevet, at de 'ikke er enige' i at undervisningslokalerne er rare at opholde sig i.
- 21 elever (33,9%) har svaret 'meget enige'.
- 29 elever (46,8 %) har svaret 'enige'.
- Altså har vi 80,7 % der er positive over vores undervisningslokaler.



Sidste UVM i 15/16 - "Jeg synes godt om uv. lok."

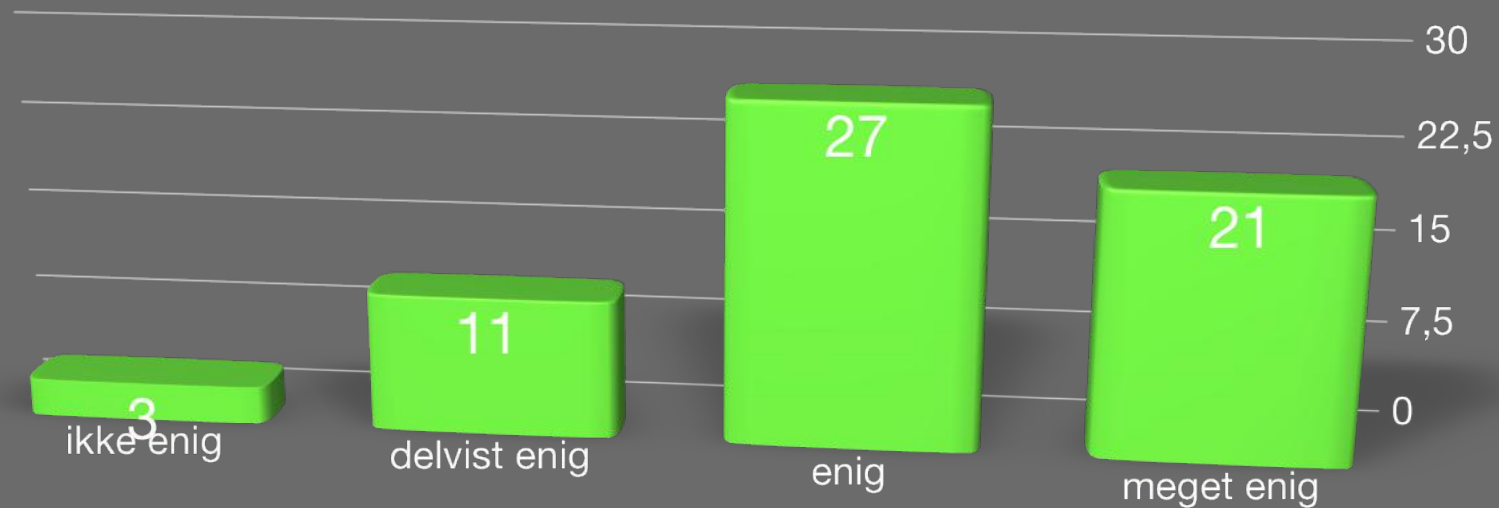
14% Helt enig - 37% Enig (51%)

31% Hverken enig eller uenig

14% Uenig - 4% Helt uenig (18%)

# Inventaret/møblerne giver mig generelt mulighed for gode sidde- og arbejdsstillinger

■ Antal besvarelser



**Konklusion: Vi har generelt gode siddemøbler. Der kan være enkelte som har brug for en større stol pga. deres højde el. lign.**

**UMV 2015/2016:**

**10 % helt enig - 18% enig  
22 % hverken enig/uenig  
33% uenig - 18 % helt uenig**

**Altså var 50% uenige i dette udsagn for 3 år siden i forhold til 22,5% uenige eller delvist enige.**

# Toiletforholdene

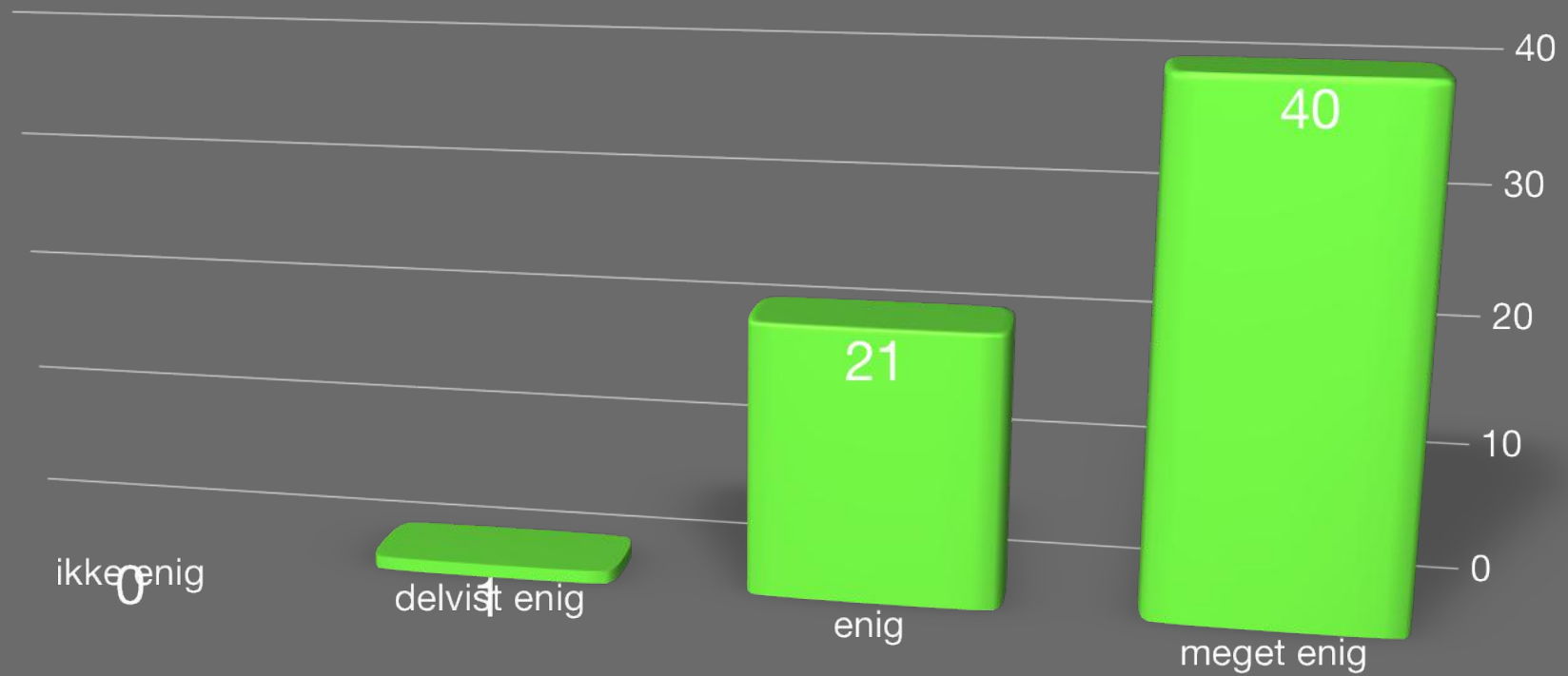
Der er plads til forbedring. 12 elever har svaret 'ikke enig' eller 'delvist enig', hvilket svarer til 19,4%

Fællestoiletterne bliver rengjort 1 gang dagligt af en rengøringsassistent.



# “Valgfagsfaciliteter er gode”

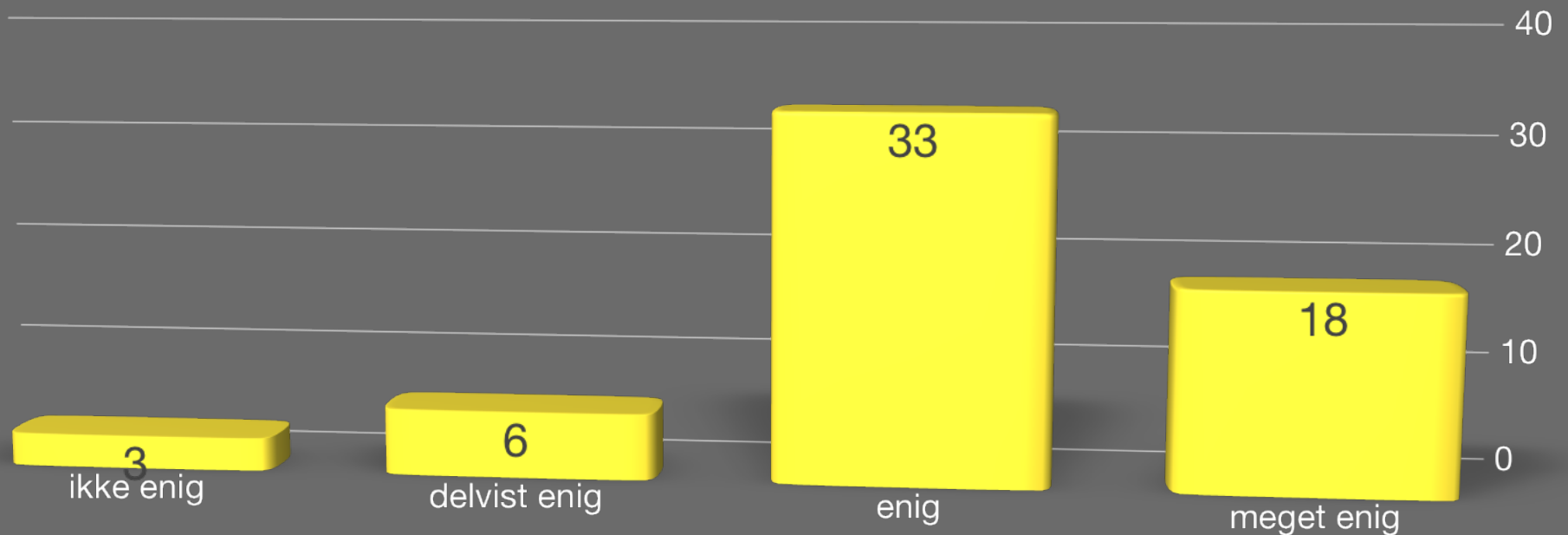
■ Antal besvarelser





# De psykiske undervisningsmiljø

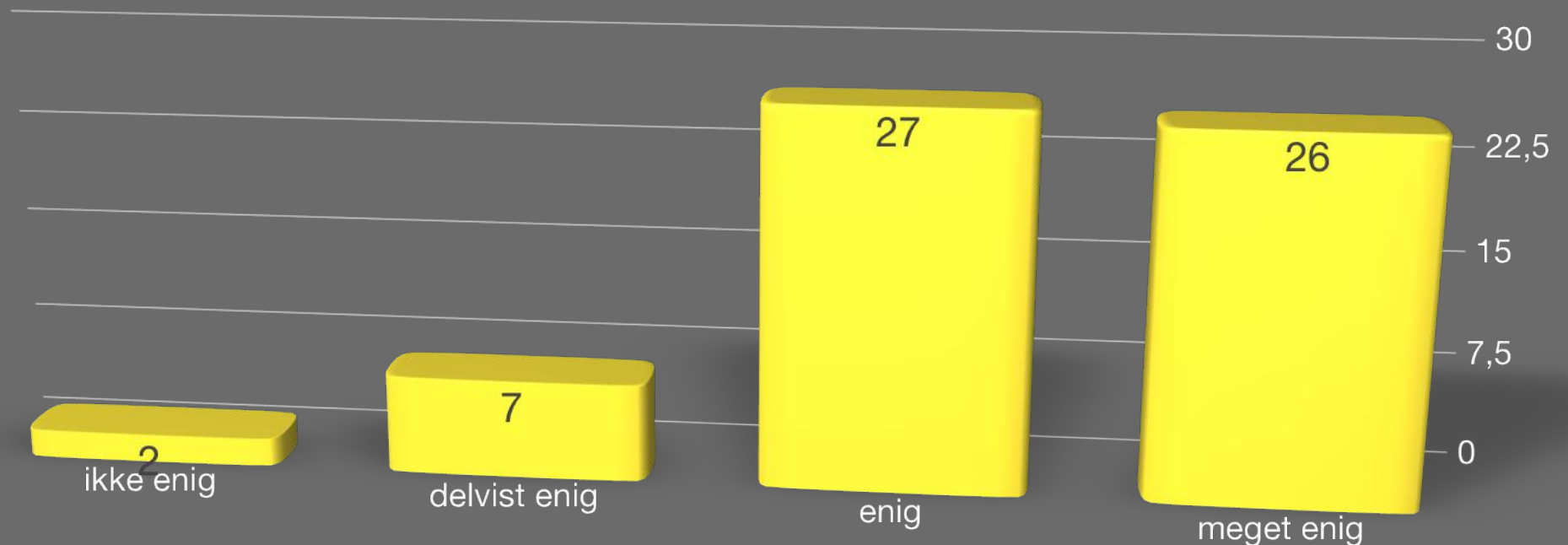
*“Jeg føler mig godt tilpas i den boglige undervisning”*



**Konklusion: 51 elever (82,2%) er enige eller meget enige i dette udsagn.**

# De psykiske undervisningsmiljø

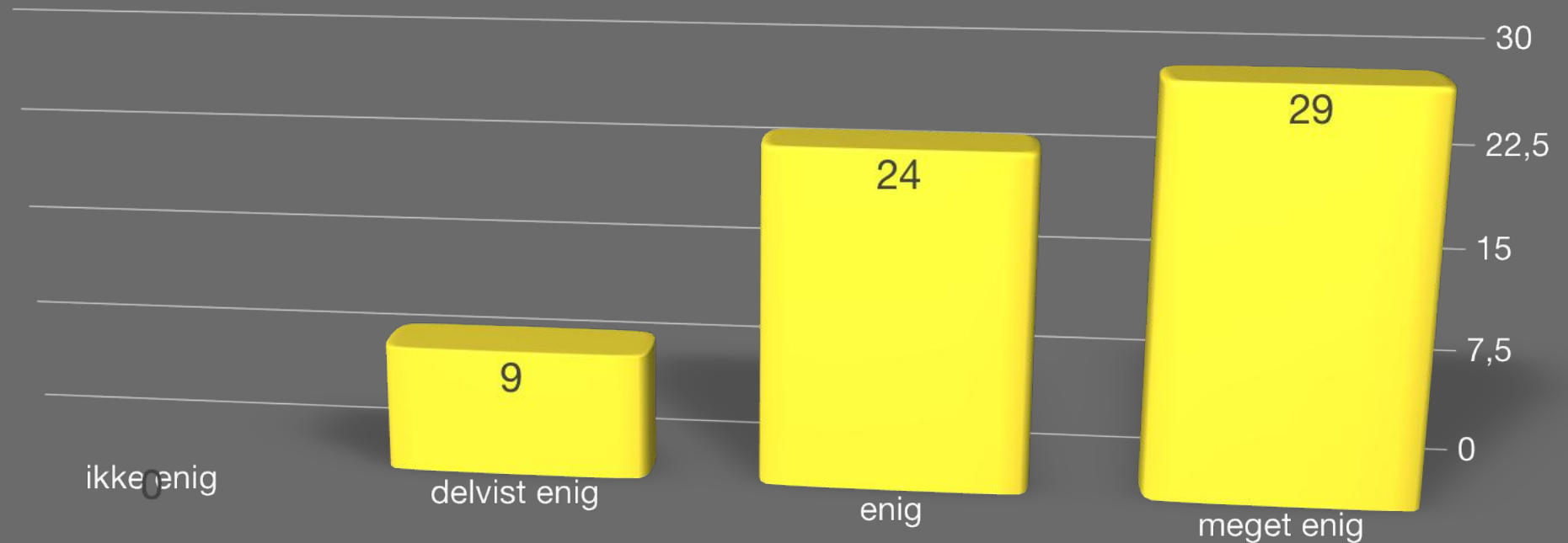
*“Jeg har en god relation til de voksne”*



**Konklusion: 53 elever (85,4%) er enige eller meget enige i dette udsagn.**

# De psykiske undervisningsmiljø

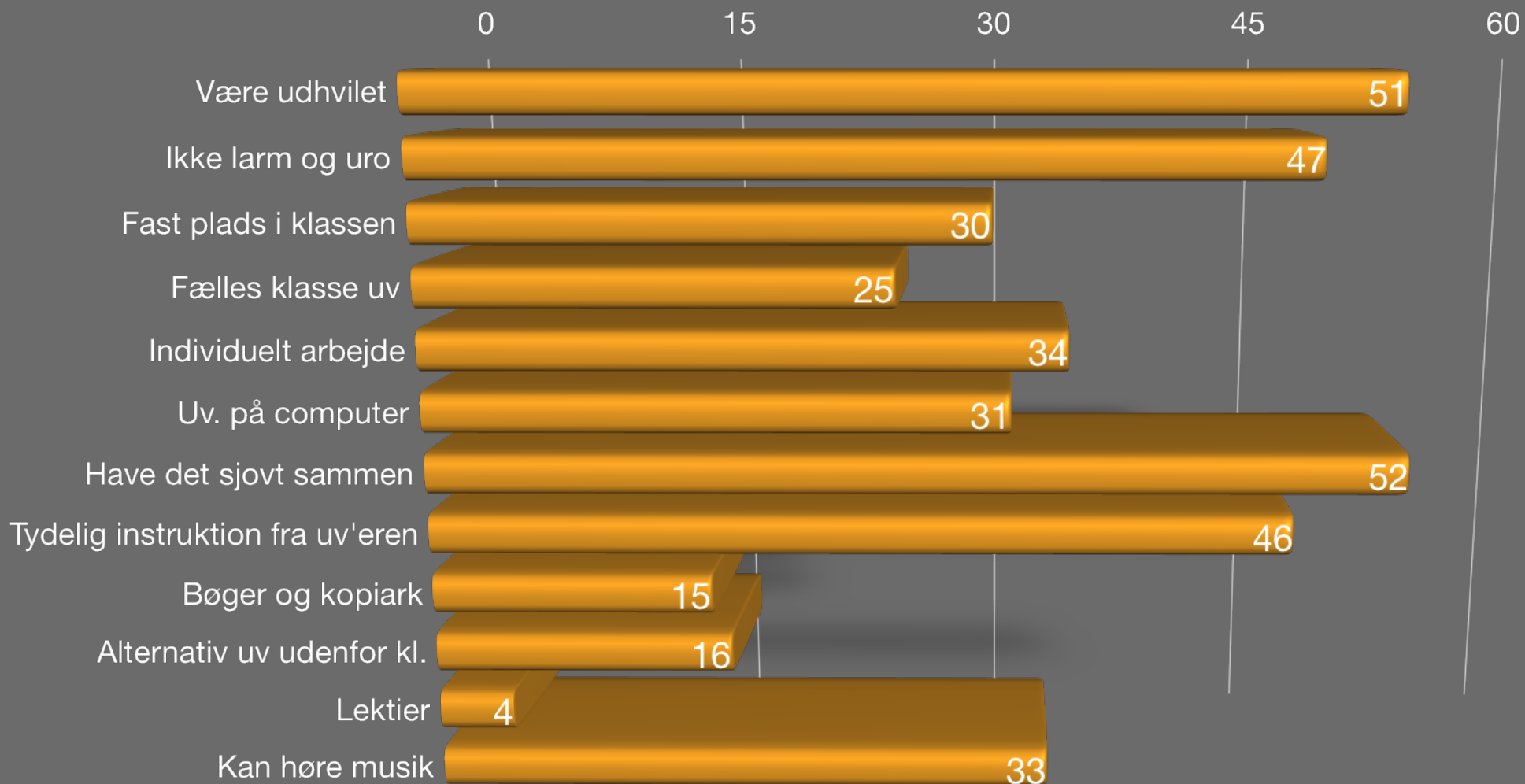
*“Jeg oplever, at underviserne er velforberedte, når de møder til time.”*



**Konklusion: 53 elever (85,4%) er enige eller meget enige i dette udsagn. 9 elever er delvist uenige. Vi må altid forsøge at komme velforberedt til time.**

# Hvad er vigtigt for din motivation og uv-parathed

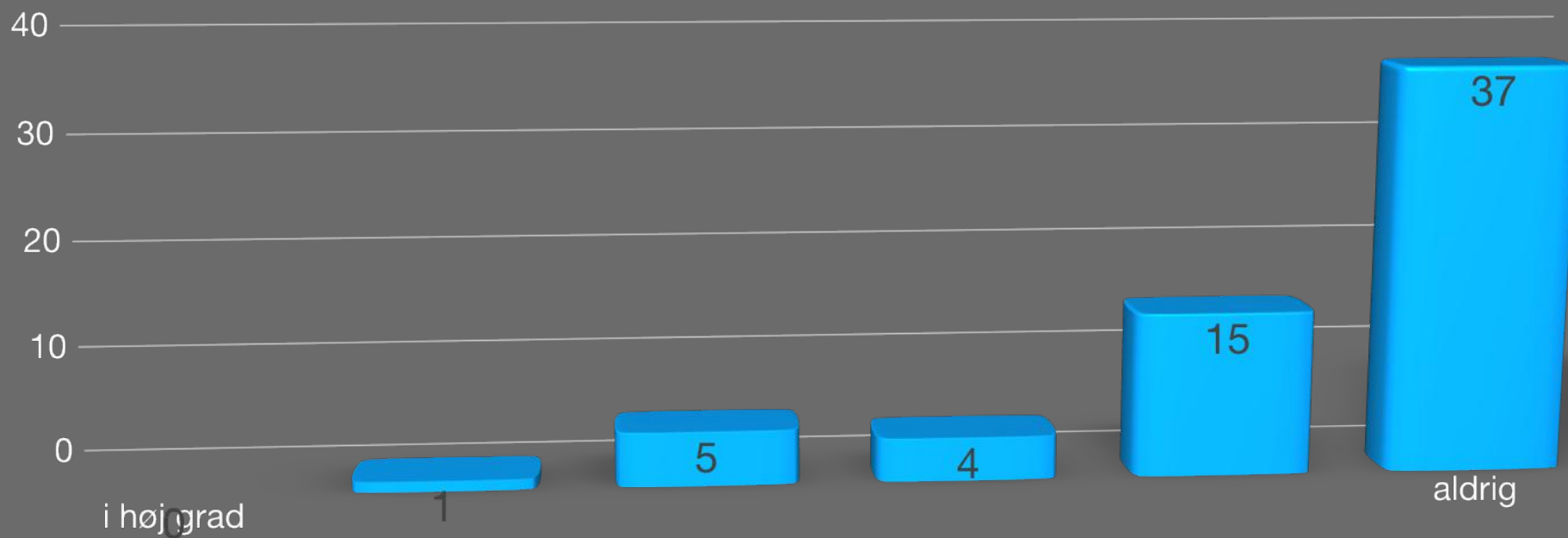
■ Eleverne kunne sætte kryds flere steder



# Mobning

*“Jeg er blevet mobbet gentagne gange i min tid på Sdr. Bork Efterskole.”*

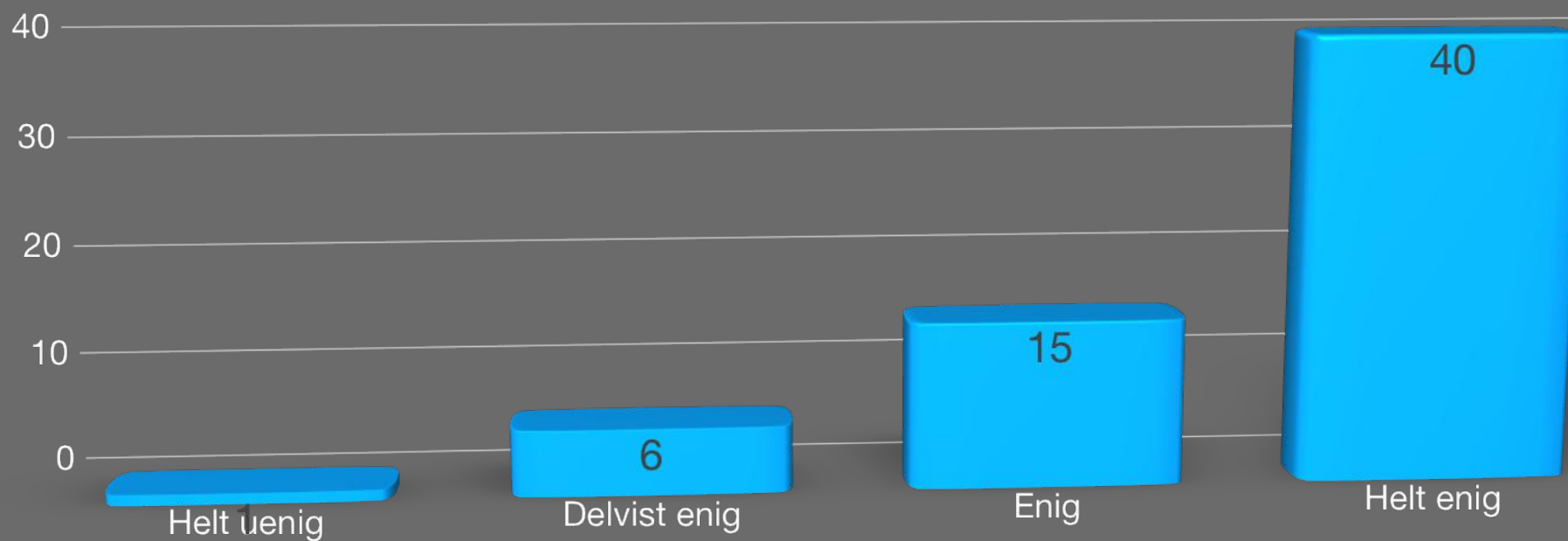
■ Antal besvarelser



# Trivsel

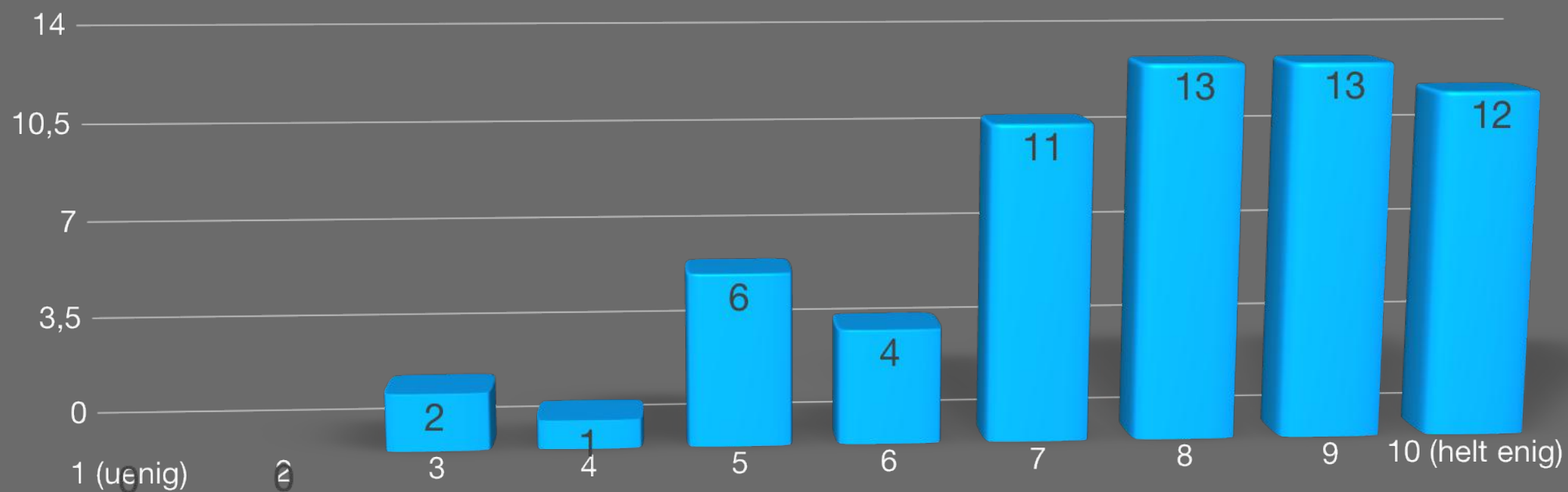
*“Jeg trives bedre på Sdr. Bork Efterskole end i mit tidl. skoletilbud.”*

■ Antal besvarelses



# Trivsel

*“Jeg trives generelt på Sdr. Bork Efterskole.”*



- Værelset er udstyret med en passende mængde møbler.

38 'meget enig' + 13 'enig'

10 'delvist enig' + 1 'uenig'

- Rengøring og ryddelighed på fællesområder

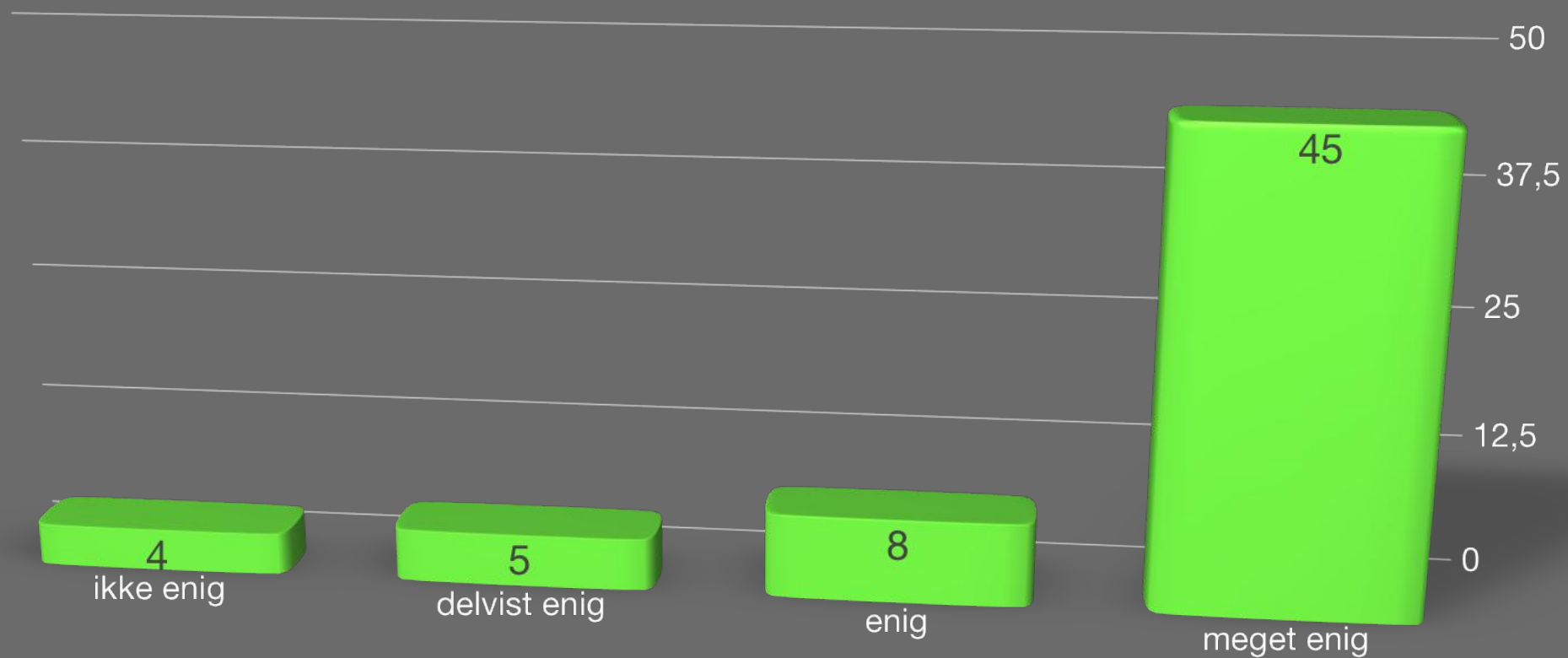
17 'meget enig' + 27 'enig'

14 'delvist enig' + 4 'uenig'



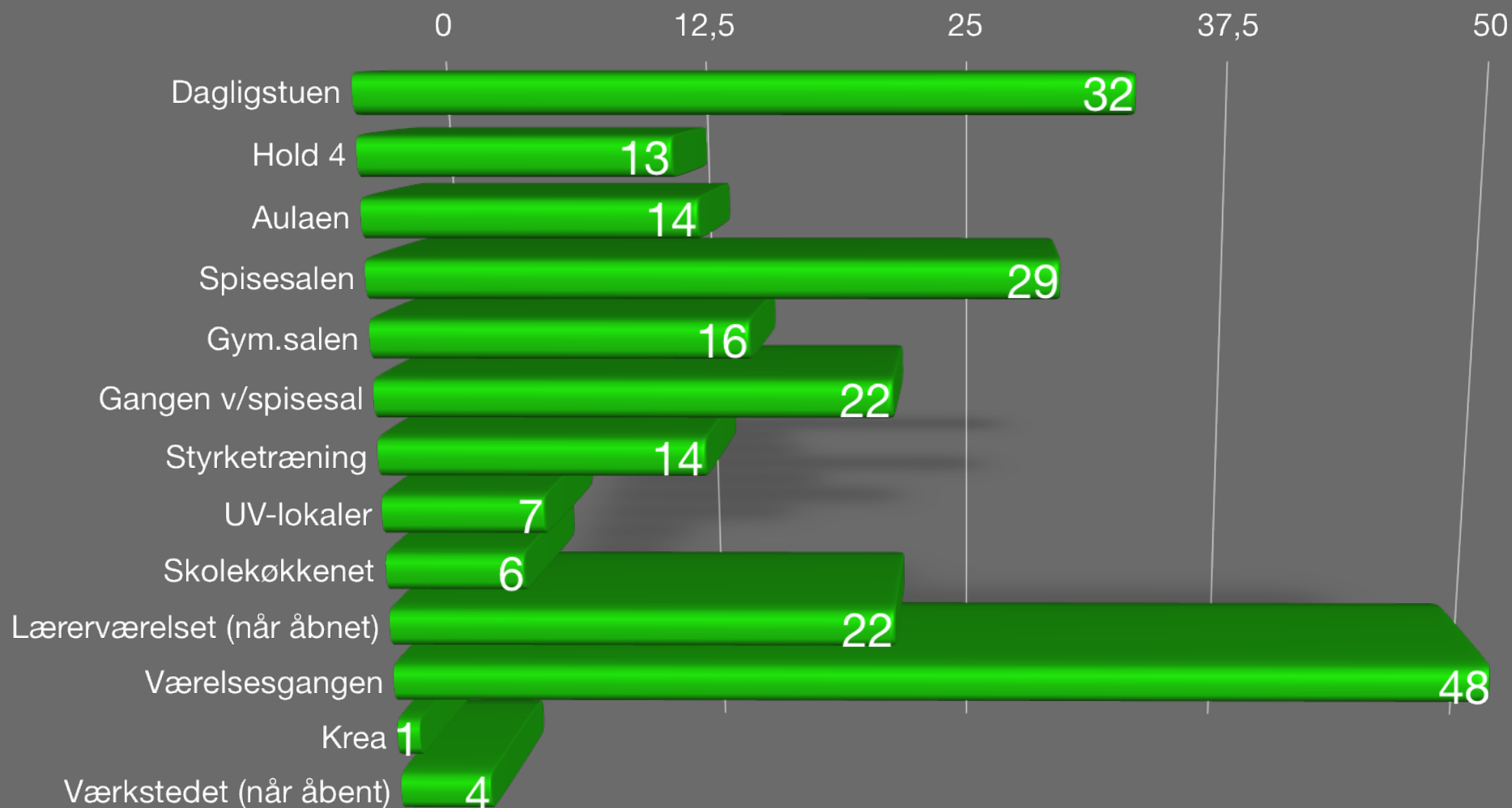


*Jeg trives med min værelseskammerat/at bo alene.*



## Her opholder eleverne sig på de indendørs fællesområder:

■ Eleverne kunne sætte kryds flere steder



# Her opholder eleverne sig på de udendørs fællesområder

■ Eleverne kunne sætte kryds flere steder

